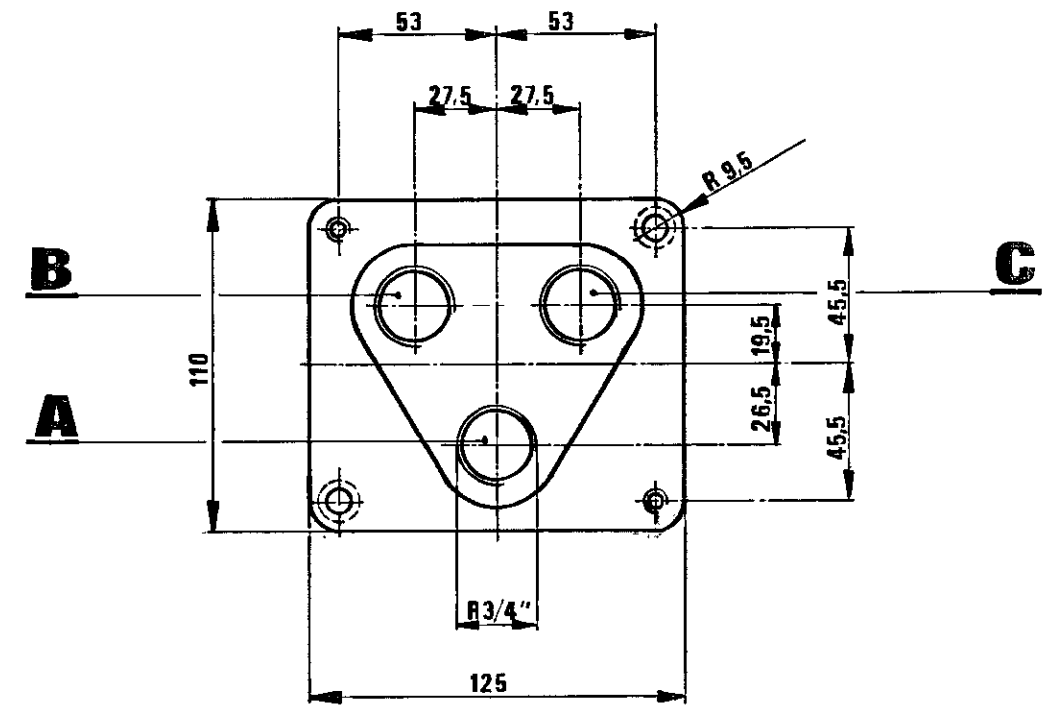
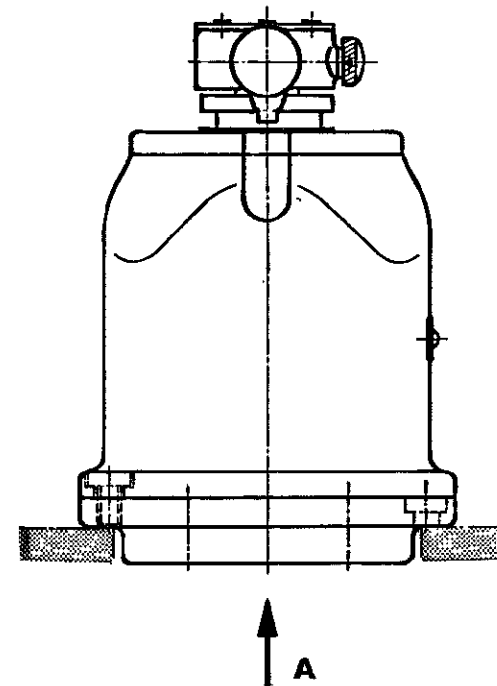
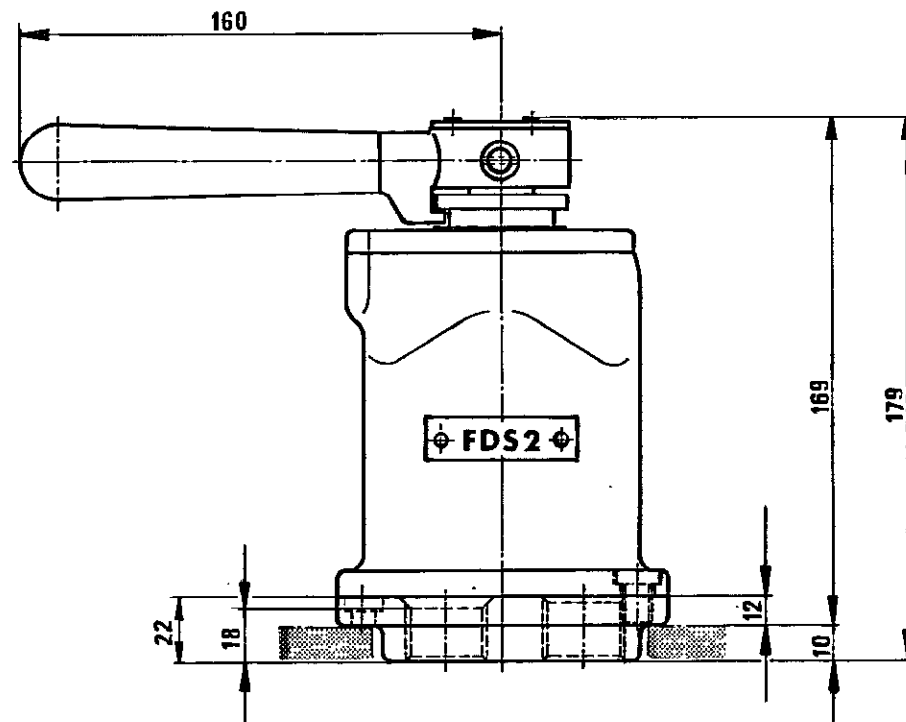


STABEG BREMSE

NORMBLATT

NO01002

3. Ausgabe 7/74



Ansicht 'A'

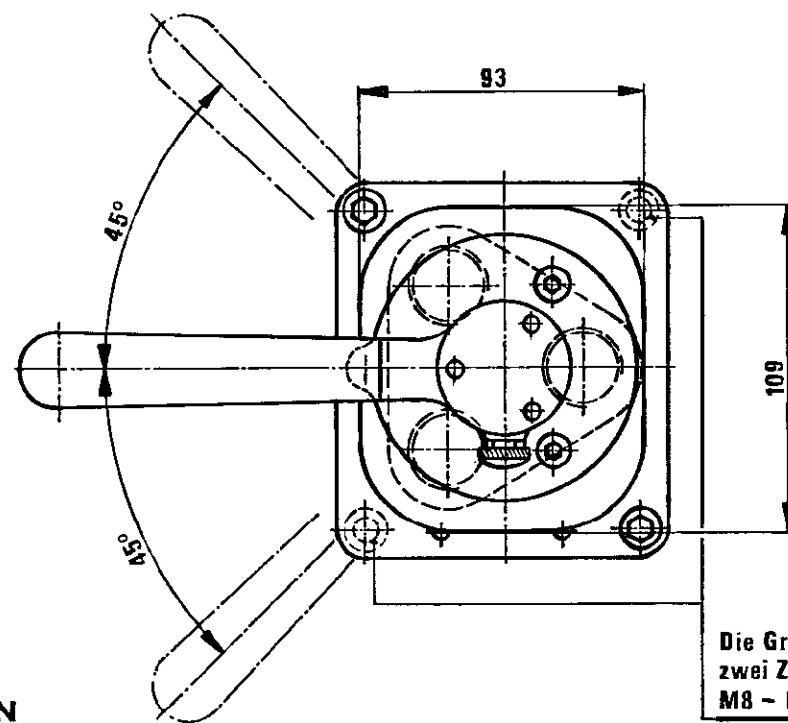
A ins Freie

B zum Bremszylinder

C von der Hauptbehälterleitung

LÖSEN

ABSCHLUSS
Handgriff in dieser
Stellung abziehbar.



BREMSEN

Die Grundplatte wird am Führerstand mit
zwei Zylinderschrauben mit Innensechskant
M8 - DIN 6912 - befestigt

FÜHRERBREMSENVENTIL TYPE FDS2 mit abziehbarem Handgriff (für die direkte Bremse)

Einbauzeichnung : FDS 2

Schnittzeichnung :

Gehört zu : Triebfahrzeuge

Gewicht : kp

STABEG

Apparatebauges. m.b.H. - 1140 WIEN